

2020 静岡県少年少女空手道競技大会要項

静岡県空手道連盟 会長 服部 貞 誼
理事長 遠藤 安 治
競技委員長 田辺 豊

1. 開催日時 令和2年11月3日(祝・火)形競技 11月8日(日)組手競技
両日とも開会式・閉会式は無し。選手集合・受付・競技開始はカテゴリーごと行う。
審判会議(大道場にて) 8:30～ 大会終了予定 15:00
- 2 会 場 静岡県武道館 藤枝市前島2-10-1 TEL:054-636-2332
- 3 主 催 静岡県空手道連盟
- 4 種 目 ○ 形競技(個人戦) ○ 組手競技(個人戦)
- 5 参加資格 次の(1)～(4)の全てを満たしていることを参加資格とする。
(1)参加支部は静岡県空手道連盟に加盟していること
(2)参加支部は令和2年度年会費を令和2年8月末日までに納入していること。
(3)参加競技部門は大会開催日時点の学年の部とする。
(4)参加選手は(公財)全日本空手道連盟(以下、「全空連」)の会員であること。
※大会前日までに会員申請をしていない選手は、失格とする。
- 6 参加料 個人戦(1競技・1名) 2,000円 注)形・組手どちらか1種目を選ぶ。
- 7 参加料振込先

金融機関：清水銀行 中田支店 店番:308 口座番号:普通 2207318 口座名義：静岡県少年少女大会

- 8 申込み締切り 令和2年10月8日(木)(参加料振込期限:10月19日～26日)
・今大会は振込期日が申込期日と違うため注意すること。
・振込の際は、「支部名」で振込を行うこと。
・申込書は下記の申込み先まで郵送またはE-mail 送信すること。
(申込書の電子データを下記申込先のE-mail アドレス宛てに請求できる)
・静岡県空手道連盟HP(<https://www.seikuren.com/>)からも申込書をダウンロードできます。
※締め切り日以降の受付は一切行わない。

9 申込み先

静岡県空手道連盟選手権大会実行委員会 堀池 琢馬 住所:〒424-0057 静岡市清水区堀込525 アムールHaruta B204 連絡先:090-4793-4068 メールでのお申し込みはこちらまで→E-mail:jkf_shizuoka@yahoo.co.jp

10 大会係員及び審判員

審判員の不足が予想されます。各支部からご協力をお願いします。

11 組合せ抽選

- ・抽選は競技委員会にて行う。
- ・平成31年度(前年度)当大会での入賞選手(ベスト4以上)をシード対象とする。
- ・今大会は形、組手のどちらかしか参加できないことになっているため、今大会の結果については、翌年(R3年度)の静岡県少年少女選手権大会ではシード対象としない。

12 参加上の注意事項(平時からの注意点)

- ・全日本少年少女空手道選手権大会のワッペンは、必ず外して下さい。
- ・競技当日の傷害等の応急処置は主催者が行うが、その後の責は負わない。
- ・感染症等への感染が確認されても、主催者はその責を負わない。
- ・参加選手は全員スポーツ保険に加入しておくこと。
- ・体調不良者や興奮しやすい性格等、相応しくない者は出場させないこと。
- ・空手衣の刺繍の色・紐の有無・形競技による礼の回数については全空連の規定に準じて行うので所属支部内で周知徹底を図ること(申し合わせ事項に規定する場合は、この限りではない)

13 参加上の注意事項(新型コロナウイルス対策)

- ・大会後、新型コロナウイルス等への感染が判明した場合、直ちに支部長を通じて大会事務局へ報告する。
- ・プログラムの配布は行わないものとする。県連HPに掲載する。
- ・保護者の入館は原則禁止。(保護者は館内入口までとする。)
※小学生低学年の防具の装着は係員が手伝う。
- ・入館の際には検温を行い入場する。(検温を行わないと入館できないものとする。)
- ・1度目の検温で37.5℃以上の場合、2度目の検温(脇下体温計)を実施する。
その際、37.5℃以上の場合には静岡県武道館の規定により入場できない(出場停止)とする。
- ・事前に問診票に必要事項を記入し持参すること。(問診票なければ入館はできないものとする。)
- ・以下の項目に当てはまる選手は出場禁止とする。

- ア) 37.5度以上の発熱
- イ) 嗅覚や味覚の異常等
- ウ) だるさ、息苦しさ等体調不良
- エ) 新型コロナウイルス感染症陽性とされた者との濃厚接触者
- オ) 同居家族や身近な知人に感染が疑われるものがある者。
- カ) 前日までにクラスターが発生した学校の生徒。
- ・表彰式は行わず、賞状等は後日支部へ郵送をする。
- ・別紙集合時間を守って集合すること。※密をさけるため厳守すること。
(種目別集合時間別紙参照)(集合場所、会場入口、会場出口は別紙参照)
- ・無観客試合とし、会場内は競技委員及び審判団、大会関係者以外の入館を禁止する。
(不慮の事故を除く)
- ・各コートに消毒液を湿らせた雑巾を複数枚用意し、足の消毒を行う。
(雑巾は随時洗浄交換)
- ・形、組手ともにホイッスルは使用せず電子ブザーを使用する。
- ・形試合において、審判員及び係員は、マスク及びビニール手袋を全員着用する。
- ・組手試合において、審判員及び係員は、マスク及びビニール手袋を全員着用し、主審審判員はマスクの代わりにフェイスシールドを着用する。
- ・選手は、試合中以外はマスクを着用すること。
- ・集合場所には道着着用の上、集合すること。
※更衣室は使用できない。
- ・形名称や気合などは通常とおり行う。ただし組手試合中は安全具(メンホー)の口元に飛沫防止のため、透明テープを貼り防止に努める。
- ・防具等の貸し借りはしないこと。
- ・係員の指示に従って行動すること。
※係員の指示に従わない場合は選手の出場を取りやめることとする。保護者が指示に従わない場合においても同様にその保護者の選手(子供)が出場停止となる。
- ・新型コロナウイルスの今後の感染状況によっては、前日に大会中止もあり得るものとする。

- 14 ゼッケン 今大会よりフルネームのみを記載
※文字色は黒字とする。



- 15 駐車場・他 ・会場の駐車場は使用不可。民間駐車場を利用すること。極力公共交通機関を利用されたい。
・履物は各自靴入れ袋等を持参し、個人携行品と共に自主管理すること。

16 競技内容

2020 静岡県少年少女空手道競技大会

(1)形競技

○個人戦 ★エントリー形・組手どちらか1種目

[1] 小学生1年男子の部	[5] 小学生3年男子の部	[9] 小学生5年男子の部
[2] 小学生1年女子の部	[6] 小学生3年女子の部	[10] 小学生5年女子の部
[3] 小学生2年男子の部	[7] 小学生4年男子の部	[11] 小学生6年男子の部
[4] 小学生2年女子の部	[8] 小学生4年女子の部	[12] 小学生6年女子の部

○形の種類

- ・規定形: 平安またはピンアン初・2・3・4・5段、ゲキサイ1・2
- ・指定形: 全空連競技規定付録7の指定形(第1指定形、第2指定形)

(注) 得意形は選択できない。

○競技規定 全空連競技規定及び競技委員会打合せ細則に準じて行う。

(令和2年4月改正ルールに準拠) (大会開催時における最新の全空連競技規定に準拠)

※女子: 道着の下に着るTシャツは白地の無地とする。(ワンポイントも不可)

- ①ベスト16までフラッグ制(トーナメント方式)、ベスト8以上から採点方式で行う。
※ベスト8での演武の順番はくじ引きで決定する
※エントリー数9人以上15人未満の場合は、採点方式(2人同時)で行い、各コート上位4名がベスト8進出となる。なお、エントリー数8人未満の場合は、1ラウンドで順位決定する。
- ②審判団は5人制とする。
- ③採点は、競技点と技術点の総合評価点として採点する。(1回出し)
- ④ベスト8からは1名ずつ演武する。
- ⑤ベスト16まではトーナメント方式で行い赤・青旗により勝敗を決定する。
- ⑥ベスト16までの対戦までは、全空連基本形1～4から選択し、同じ形を繰り返し演武できる。(注)ベスト16までは指定形は演武できない。
- ⑦ベスト8からは、全空連第1指定形、第2指定形及び、これまでに使用していない全空連基本形1～4から選択する。
なお、エントリー数の8人未満の場合は、第1ラウンドで指定形(第1、第2)を演武できる。

(2)組手競技

○個人戦 ★エントリー形・組手どちらか1種目

[1] 小学生1年男子の部	[5] 小学生3年男子の部	[9] 小学生5年男子の部
[2] 小学生1年女子の部	[6] 小学生3年女子の部	[10] 小学生5年女子の部
[3] 小学生2年男子の部	[7] 小学生4年男子の部	[11] 小学生6年男子の部
[4] 小学生2年女子の部	[8] 小学生4年女子の部	[12] 小学生6年女子の部

○競技規定 全空連競技規定及び競技委員会打合せ細則に準じて行う。

(令和2年4月改正ルールに準拠)(大会開催時における最新の全空連競技規定に準拠)

※女子:道着の下に着るTシャツは白地の無地とする。(ワンポイントも不可)

①トーナメント方式で、3位決定戦も行う。(※上記11 組み合わせ抽選参照)

②競技時間内に6ポイント差または競技終了時に得点の多い者を勝者とする。

同点の場合、先取した者を勝者とするが、先取なき場合は主審及び副審にて判定を行う。

再試合は行わない。

③競技時間は1分間でフルタイム制とする。

④安全具 組手競技において下記の安全具を着装すること。

※選手間での安全具の貸し借りは行わないこと。

・全空連検定拳サポーター

(赤・青[白色使用不可]、小学生用赤・青リバーシブル拳サポーター)

・全空連検定メンホーNo.6以上

・全空連検定ボディプロテクター(稽古着の内側)

・全空連検定シンガード及びインステップガード

・ファールカップ (男子)着装は小学3年以上とし、1・2年生は所属の指導者の判断に委ねる。

・なお、これらの安全具は選手各自において用意すること。

・安全具を着装しない選手は出場できない。

YouTubeでのライブ配信について

今大会の無観客試合に配慮するため、大会の様様を YouTube を使ったライブ配信を行う予定です。URLは事前に告知し、個人情報保護の観点から、大会当日のライブ配信のみします。

URLの取得方法は、後日発表いたします。

大会申込時の注意事項

令和 2 年度の県大会(少年少女大会/彩の国予選/中学 3 年生大会)の大会要項及び申込用データを添付ファイルのとおり送付します。

以下の点についてご注意願います。

【申込書について】

添付の出場申込書のエクセルファイルの枠(人数)を超えて入力(エントリー)したい場合の取り扱いは以下のとおりとします。

- ① 申込ファイル(通常版または拡大版)①.xls」に入力できる範囲で選手及び審判を入力する。
- ② 特定の種目について、より多くの選手を出場させたい場合(例えば、小学 3 年生男子個人組手を 10 人出場させたい場合)

「申込ファイル②.xls」を作成し、①で入力しきれなかった選手を入力する。

- ③「申込ファイル①.xls」と「申込ファイル②.xls」の 2 つのファイルを添付して事務局にメール送信

※出場選手数及び出場費の合計の集計(統合)は大会事務局にて行います。

※以下、同様に出場選手がさらに多い場合は「申込ファイル③.xls」以降を作成して提出してください

【審判について】

両大会とも審判数が不足しています。ご協力をお願いします。なお、審判のみの参加の場合もお手数ですが添付ファイルに必要事項を入力の上、申込期間中に提出をお願いします。

なお、今大会は 2 日間に分けて開催されますので、参加可能日の記入もお願い致します。

【出場選手等の変更について】

エントリー期間中であれば出場選手の変更・追加・取下は可能ですが、その際に注意があります。

(1)変更箇所のみデータの提出ではなく、参加支部の全体の差替え版のデータを提出してください。事務局での集計の事務効率の向上のため、ご協力をお願いします。

(2)複数のファイルで提出している場合は該当ファイルの差替版のみで十分です。

【(要確認!!)出場種目の確認について】

特に少年少女大会のエントリー時に見受けられますが、エントリー種目の学年等に間違いがないようにお願いします。

毎年、組み合わせ抽選後に「A 君を小学 2 年でエントリーしたけど本当は小学 3 年だった」という連絡が入ります。

事務局への負担も増加するばかりでなく、他の支部にも迷惑がかかります。エントリー提出前に確認作業をお願いします。

【大会申込の受理確認について】

電子データで申し込みをされた場合に限り、申込から 1 週間以内に事務局より確認メールを送信します。

1 週間を経過しても確認メールが届かない場合は、お手数ですが、事務局にまで連絡願います。

【新型コロナウイルスによる大会参加の注意点について】

本大会は新型コロナウイルスに伴い、感染予防対策の徹底を行い運営していきます。

要項に注意事項等記載されていますので、道場責任者及び担当者様は出場選手の父兄に周知徹底の程宜しくお願い致します。

※大会要項に記載されている内容で「聞いていない、知らなかった」等のクレームは一切受け付けません。各支部にて対応を宜しくお願い致します。

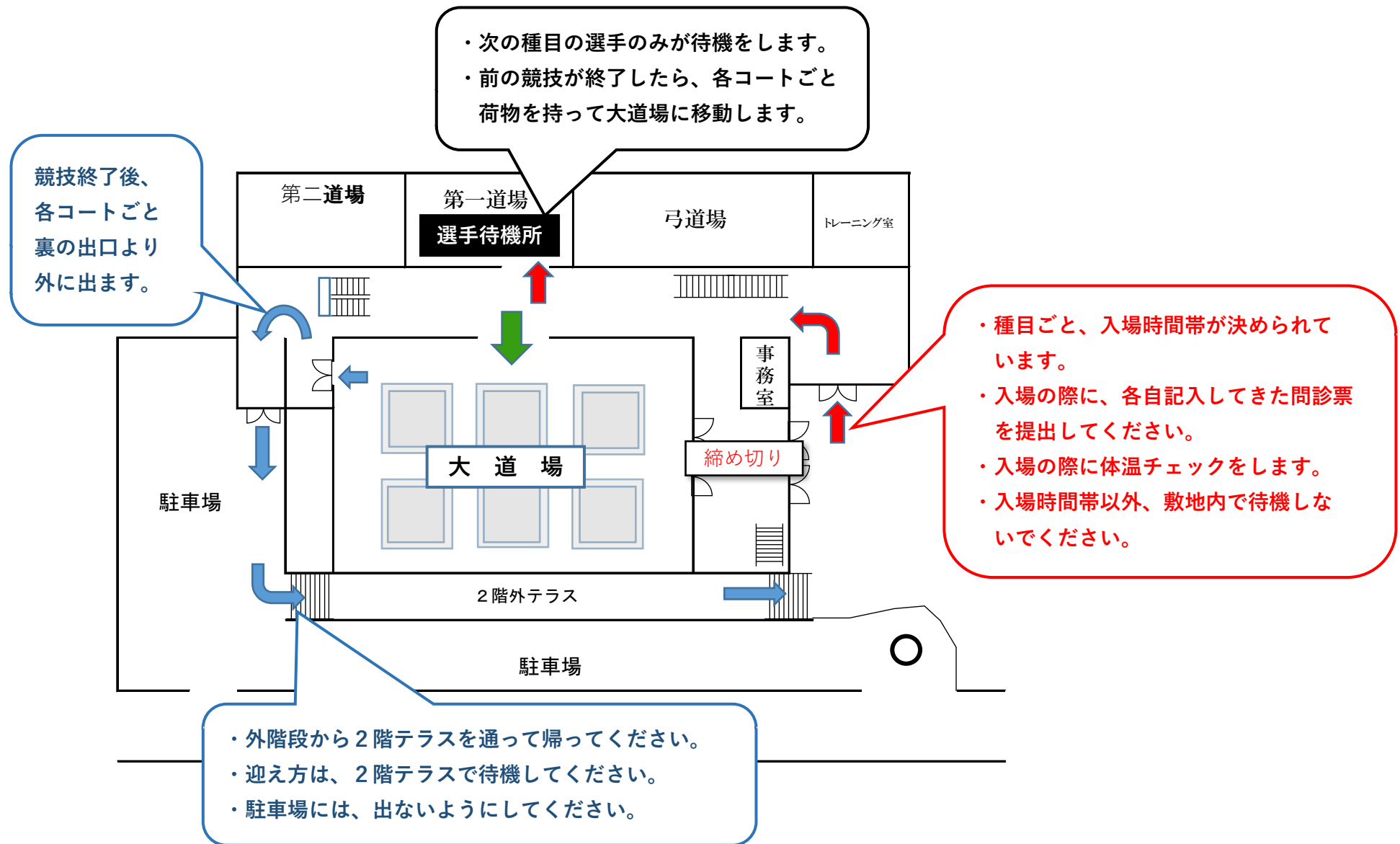
(大まかな変更内容)

- ・無観客試合にて開催
- ・入館時に問診票の提出 (別紙参照)
- ・入館時に検温を行う。
- ・各種目ごとにタイムスケジュールによる入場時間、大会開始時間、終了時間の徹底
※タイムスケジュールはトーナメント決定後お知らせいたします。
(集合時間より前の召集はおやめください。)
- ・開閉会式及び表彰式の中止。
- ・プログラムの廃止 (県連 HP に掲載)
- ・集合場所には道着着用で集合すること。

※詳しい内容は要項を必ず読んで確認をお願い致します。

その他、ご不明な点等がありましたら事務局までお問い合わせください。

■会場（静岡県武道館）での入退場順路



※静岡県空手道連盟 HP (<https://www.seikuren.com/>) から問診票をダウンロードできます。

該当するいずれかに○をして下さい。

A. 選手

B. 審判

C. 係委員

静岡県空手道連盟

問 診 票

(大 会 参 加 同 意 書)

令和 年 月 日

下記の健康調査を確認の上、大会に参加することを同意いたします。

■道場名 () ■学年 () 年
■生徒氏名 () ■保護者氏名 (印)
■住 所 ()
■電話番号 (- -) ■当日の体温 (.) 度

● 1 1/3 (祝) 形 () コート ● 1 1/8 (日) 組手 () コート
参加する日付に○をして、何コートで試合をするかも記入してください。

● 大会前 2 週間における以下の項目にお答えください。(どちらかに○を)

ア. 平熱を超える発熱の有無	ある	・	なし
イ. 咳(せき)、のどの痛みなど風邪の症状	ある	・	なし
ウ. だるさ(倦怠(けんたい)感)、息苦しさ(呼吸困難)	ある	・	なし
エ. 嗅覚や味覚の異常等	ある	・	なし
オ. 新型コロナウイルス感染症陽性とされた者との濃厚接触の有無	ある	・	なし
カ. 同居家族や身近な知人に感染が疑われる方がいる	ある	・	なし
キ. 過去 14 日以内に政府から入国制限、入国後の観察期間を必要とされている国、地域等への渡航又は当該在住者との濃厚接触の有無	ある	・	なし

※ この調査に関する個人情報については、新型コロナ感染対策だけのものであり、他の目的では使用いたしません。